

1. Przedmiot opracowania:

Przedmiotem opracowania jest wykonanie inwentaryzacji konserwatorskiej budynku koszarowego przy zbiegu ulic Jagiellońskiej i Tarasa Szewczenki w Olsztynie na działce nr 29/7 I 29/6.

2. Podstawa opracowania:

Podstawą opracowania jest zlecenie Inwestora: Wojewódzkiego Funduszu Ochrony Środowiska i Gospodarki Wodnej ul. Św. Barbary 9 w Olsztynie. Na potrzeby niniejszej inwentaryzacji jednostka projektowa wykonała wizję lokalną, serwis fotograficzny i pomiary z natury.

3. Lokalizacja:

Obiekt należy do zespołu budynków dawnej jednostki wojskowej. Obiekt położony jest w głębi działki na osi głównej bramy wjazdowej od ul. Jagiellońskiej. Obiekt został wybudowany po wschodniej stronie ul. Jagiellońskiej, w latach 1905-06, dla jednego z dwóch batalionów wchodzących w skład 151 Pułku Piechoty. Budynek usytuowano wokół prostokątnego placu musztrowego.

4. Opis stanu istniejącego:

Główna bryła przedmiotowego budynku jest trójkondygnacyjna z rozbudowanymi ryzalitami bocznymi. Ryzality czterokondygnacyjne kryte czterospadowymi wysokimi dachami z wieżyczkami, posiadają interesujące elewacje licowane cegłą ceramiczną w kolorze czerwonym oraz duże powierzchnie elewacji tynkowej w kolorze żółtym. Północna wieża kryta wysokim dachem czterospadowym. Na szczycie wieży południowej zlokalizowano stanowisko obserwacyjne obrony przeciwlotniczej. Budynek wykonano w technologii tradycyjnej murowanej. Obiekt częściowo podpiwniczony. Okna obramowane opaskami z cegły ceramicznej. Od strony zewnętrznej otwory przesklepione nadprożami odcinkowymi. Osiowy charakter obiektu podkreślają dwa główne wejścia umieszczone symetrycznie względem środkowego ryzalitu.

Wnętrze w głównej bryle to typowy układ korytarzowy. Od strony południowo – wschodniej znajdują się pomieszczenia użytkowe umieszczone wzdłuż korytarza łączącego dwie klaki schodowe. Kondygnacja I piętra powtarzalna.

We wnętrzu zachowała się oryginalna stolarka okienna i częściowo stolarka drzwiowa. W pomieszczeniach użytkowych i korytarzach znajdują się okna skrzynkowe z ozdobnym słupkiem. Ten sam detal zdobienia powtarza się na elementach stolarki drzwiowej. Główne drzwi wejściowe oryginalne z naświetlami. Na klatkach schodowych i w pomieszczeniach piwnicznych oraz na poddaszu okna krosnowe. Schody na klatkach schodowych monolityczne na belkach stalowych. Pochwyty i elementy balustrady oraz tralek oryginalne o prostym rysunku.

Boczne ryzality i główny korytarz podpiwniczone. Piwnice częściowo niedostępne. W pomieszczeniu piwnicznym w południowym ryzalicy znajdują się dwie kamionkowe kadzie na kiszonkę.

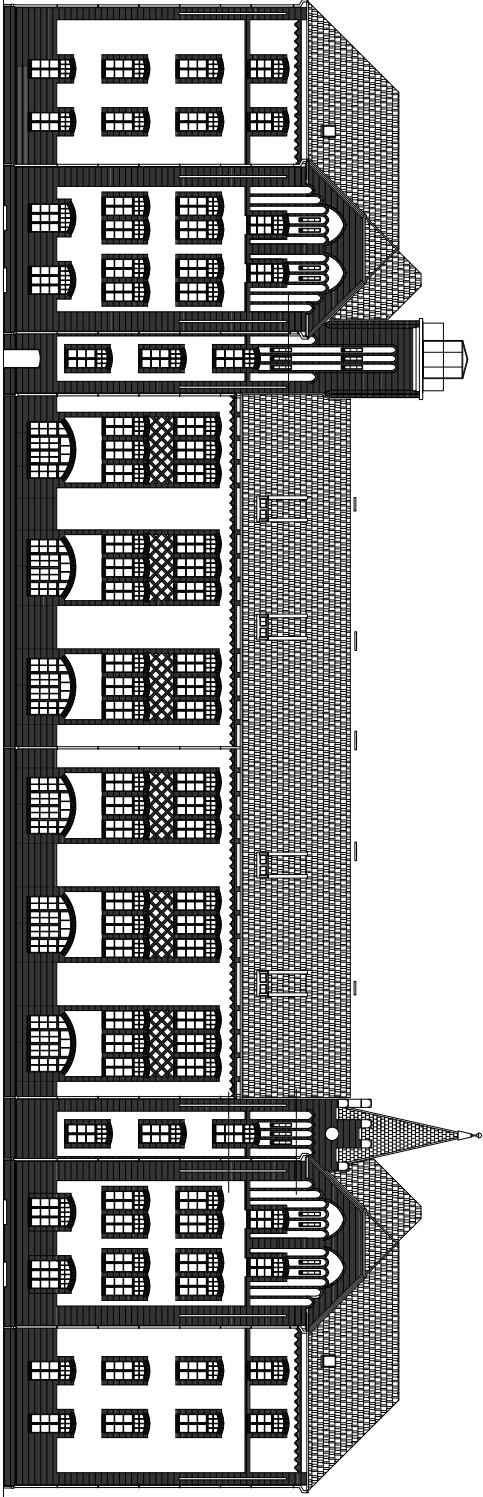
Więźba nad budynkiem drewniana, wieszarowa, jednostolcowa. Elementy więźby częściowo wymienione. Połączenia deskowane na zakład. Dach kryty dachówką ceramiczną holenderką w kolorze czerwonym. Na dachu znajdują się wystawki dachowe kryte daszkami pulpitowymi oraz okna dachowe. Ponad połączenia dachu wyprowadzono kominy kryte prostymi czapkami. Stropy ceglane na belkach stalowych. Belki częściowo widoczne.

Podłogi aplikowane deską na legarach. Podłogi na ciągach korytarzowych, klatkach schodowych i pomieszczeniach higieniczno – sanitarnych aplikowane płytką ceramiczną.

Budynek w pełni uzbrojony w media. Kanalizację deszczową, wodno – kanalizacyjną, energię elektryczną, przyłącze telekomunikacyjne, ciepło z miejskiej sieci ciepłowniczej. Obiekt chroniony instalacją odgromową.

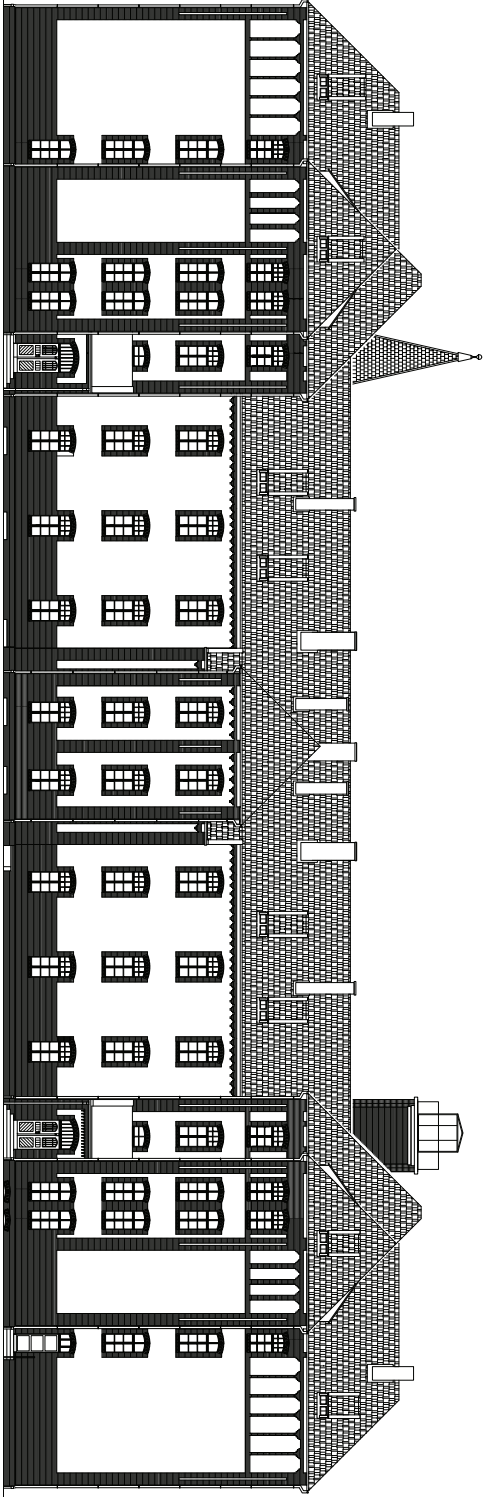
№	1	2	3	4	5	6	7	8	9	10	11	12	13	14	15	16	17	18	19	20	21	22	23	24	25	26	27	28	29	30	31	32	33	34	35	36	37	38	39	40	41	42	43	44	45	46	47	48	49	50	51	52	53	54	55	56	57	58	59	60	61	62	63	64	65	66	67	68	69	70	71	72	73	74	75	76	77	78	79	80	81	82	83	84	85	86	87	88	89	90	91	92	93	94	95	96	97	98	99	100
№	1	2	3	4	5	6	7	8	9	10	11	12	13	14	15	16	17	18	19	20	21	22	23	24	25	26	27	28	29	30	31	32	33	34	35	36	37	38	39	40	41	42	43	44	45	46	47	48	49	50	51	52	53	54	55	56	57	58	59	60	61	62	63	64	65	66	67	68	69	70	71	72	73	74	75	76	77	78	79	80	81	82	83	84	85	86	87	88	89	90	91	92	93	94	95	96	97	98	99	100

elevația pld-wsch.

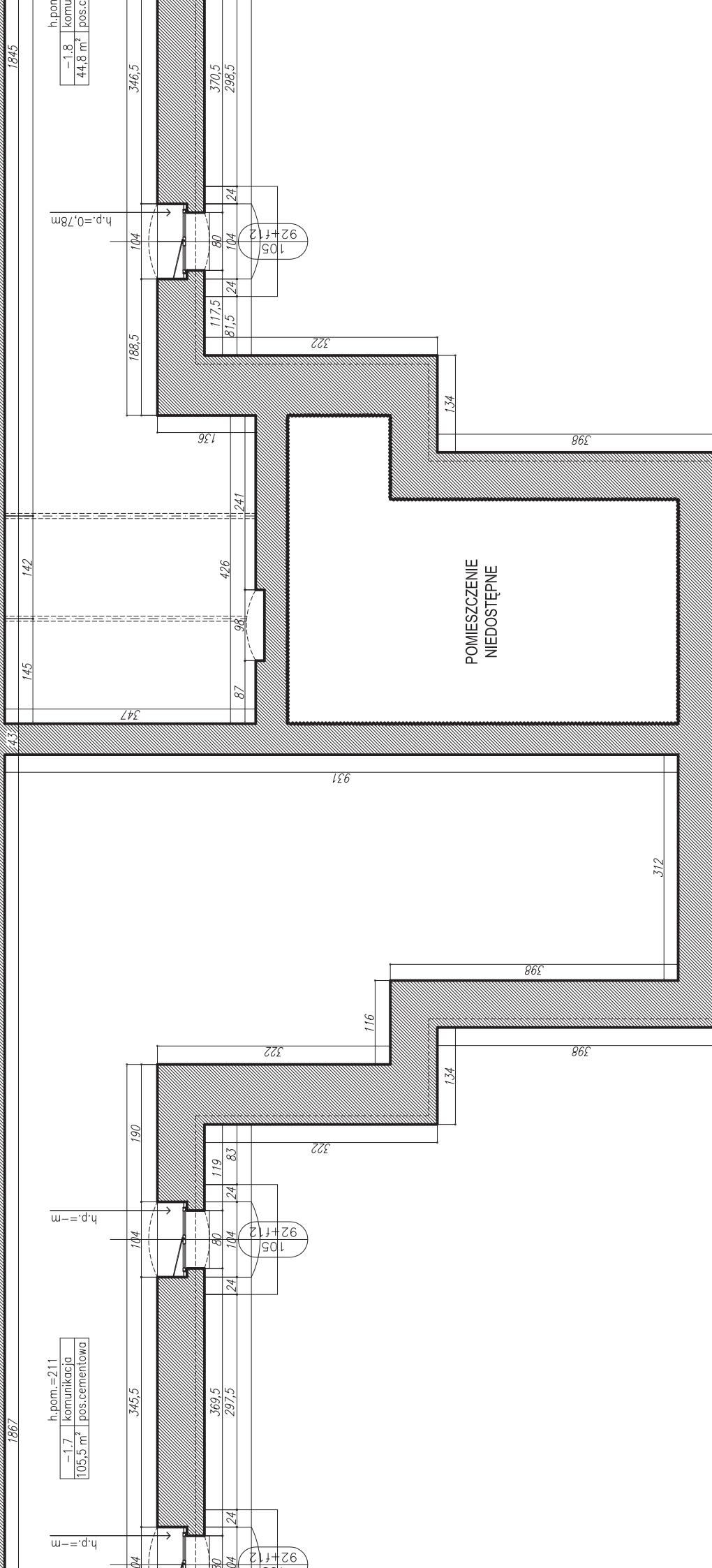


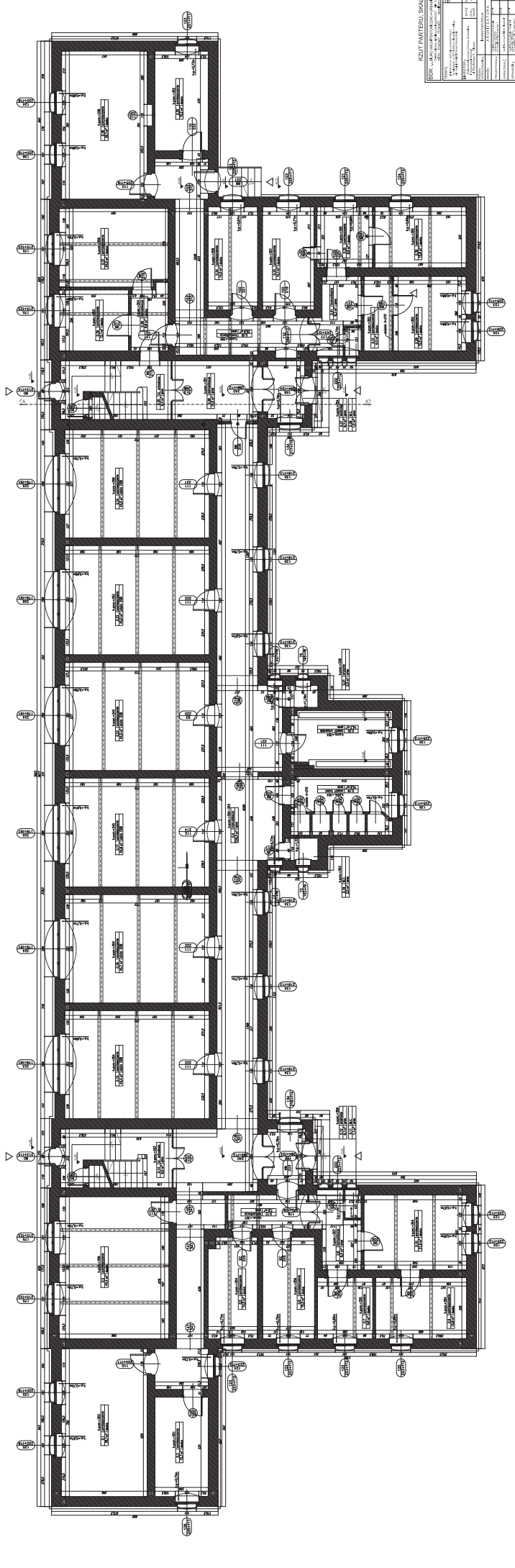
1	2	3	4	5	6	7	8	9	10	11	12	13	14	15	16	17	18	19	20	21	22	23	24	25	26	27	28	29	30	31	32	33	34	35	36	37	38	39	40	41	42	43	44	45	46	47	48	49	50	51	52	53	54	55	56	57	58	59	60	61	62	63	64	65	66	67	68	69	70	71	72	73	74	75	76	77	78	79	80	81	82	83	84	85	86	87	88	89	90	91	92	93	94	95	96	97	98	99	100
---	---	---	---	---	---	---	---	---	----	----	----	----	----	----	----	----	----	----	----	----	----	----	----	----	----	----	----	----	----	----	----	----	----	----	----	----	----	----	----	----	----	----	----	----	----	----	----	----	----	----	----	----	----	----	----	----	----	----	----	----	----	----	----	----	----	----	----	----	----	----	----	----	----	----	----	----	----	----	----	----	----	----	----	----	----	----	----	----	----	----	----	----	----	----	----	----	----	----	-----

elevația în-zăch.



PRZESTRZEN
NIEPODPWICZONA





RZUT PANTERU SKALA 1:50

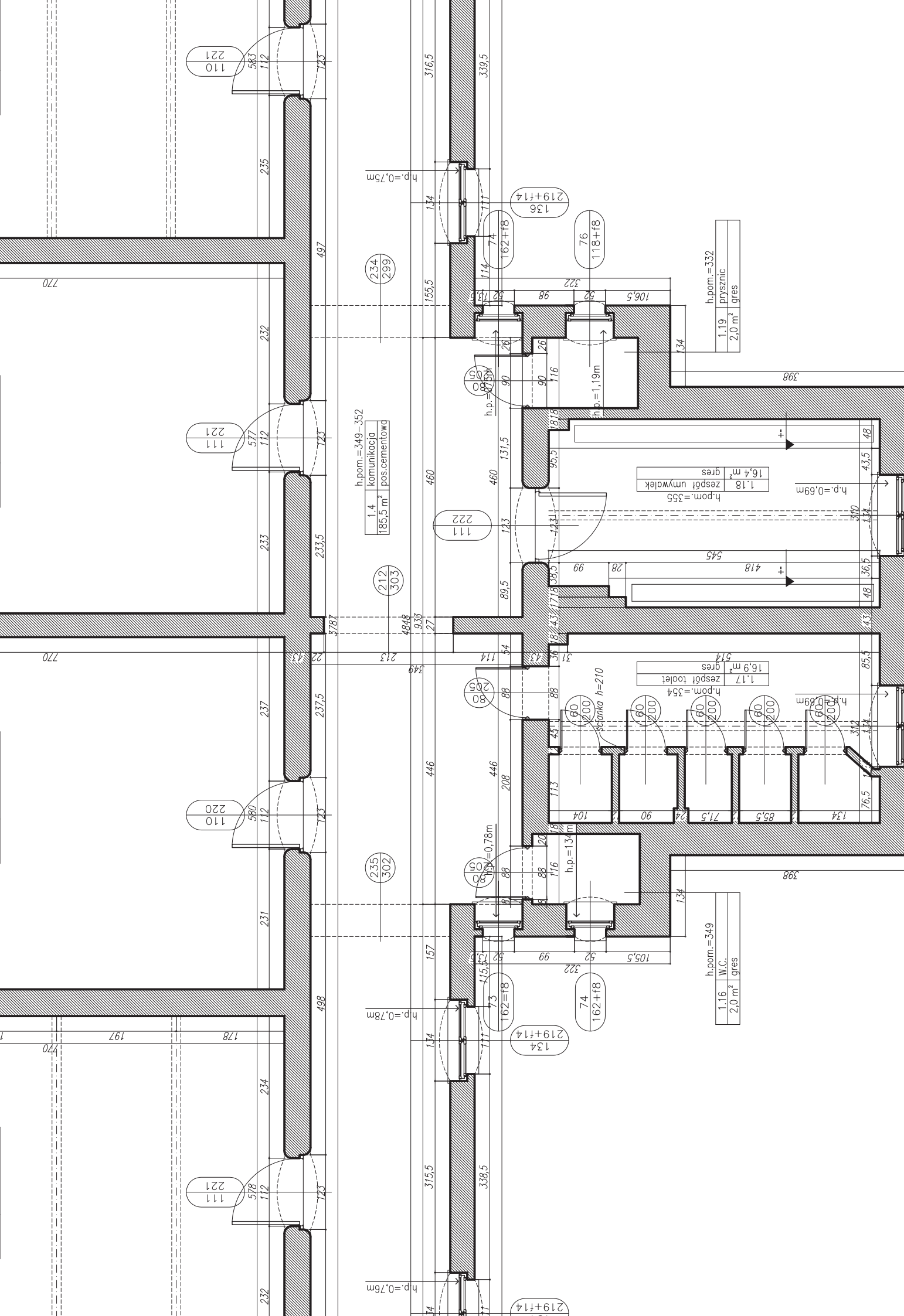
PROJEKTANT	3
PROJEKTOWA FIRMA	
ADRES	
DATA	
INSTRUMENTALNIE	
PROJEKTOWA FIRMA	
ADRES	
DATA	
INSTRUMENTALNIE	

1.21 pomieszczenie
44,9 m² płyta OSB

1.20 pomieszczenie
44,4 m² płyta OSB

1.15 pomieszczenie
44,7 m² płyta OSB

1.14 pomieszczenie
44,5 m² płyta OSB

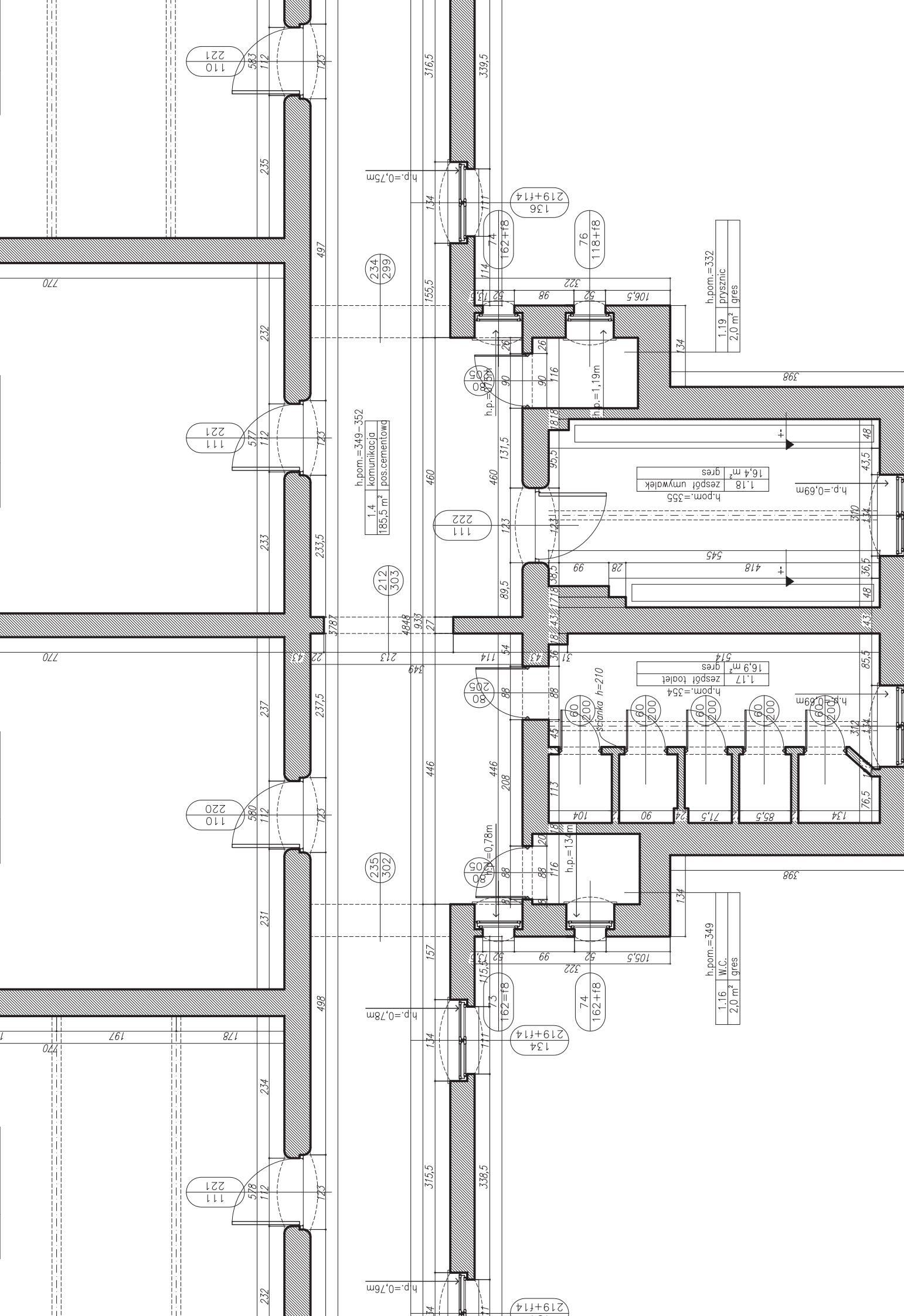


1.21 pomieszczenie
44,9 m² płyta OSB

1.20 pomieszczenie
44,4 m² płyta OSB

1.15 pomieszczenie
44,7 m² płyta OSB

1.14 pomieszczenie
44,5 m² płyta OSB

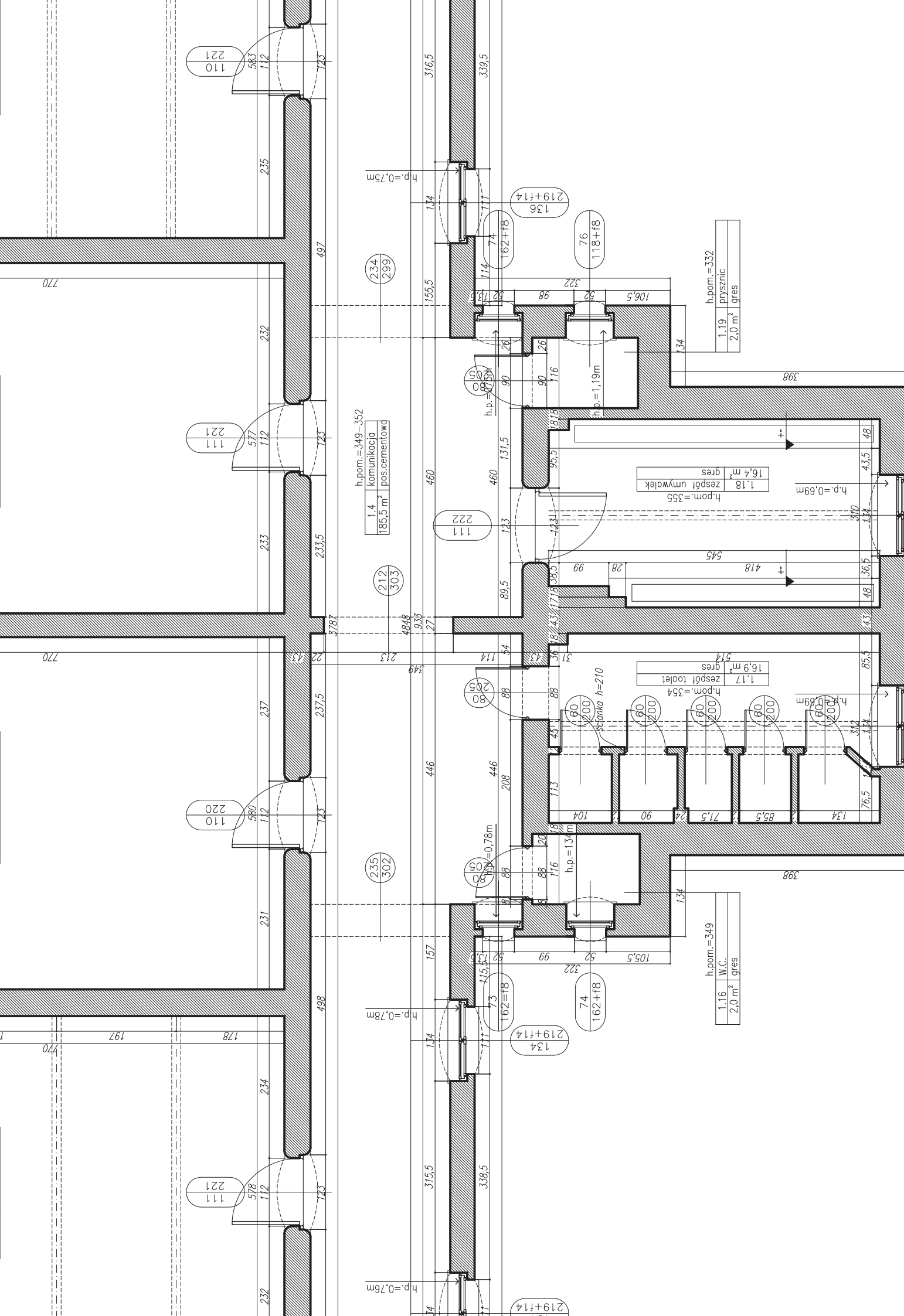


1.21 pomieszczenie
44,9 m² płyta OSB

1.20 pomieszczenie
44,4 m² płyta OSB

1.15 pomieszczenie
44,7 m² płyta OSB

1.14 pomieszczenie
44,5 m² płyta OSB

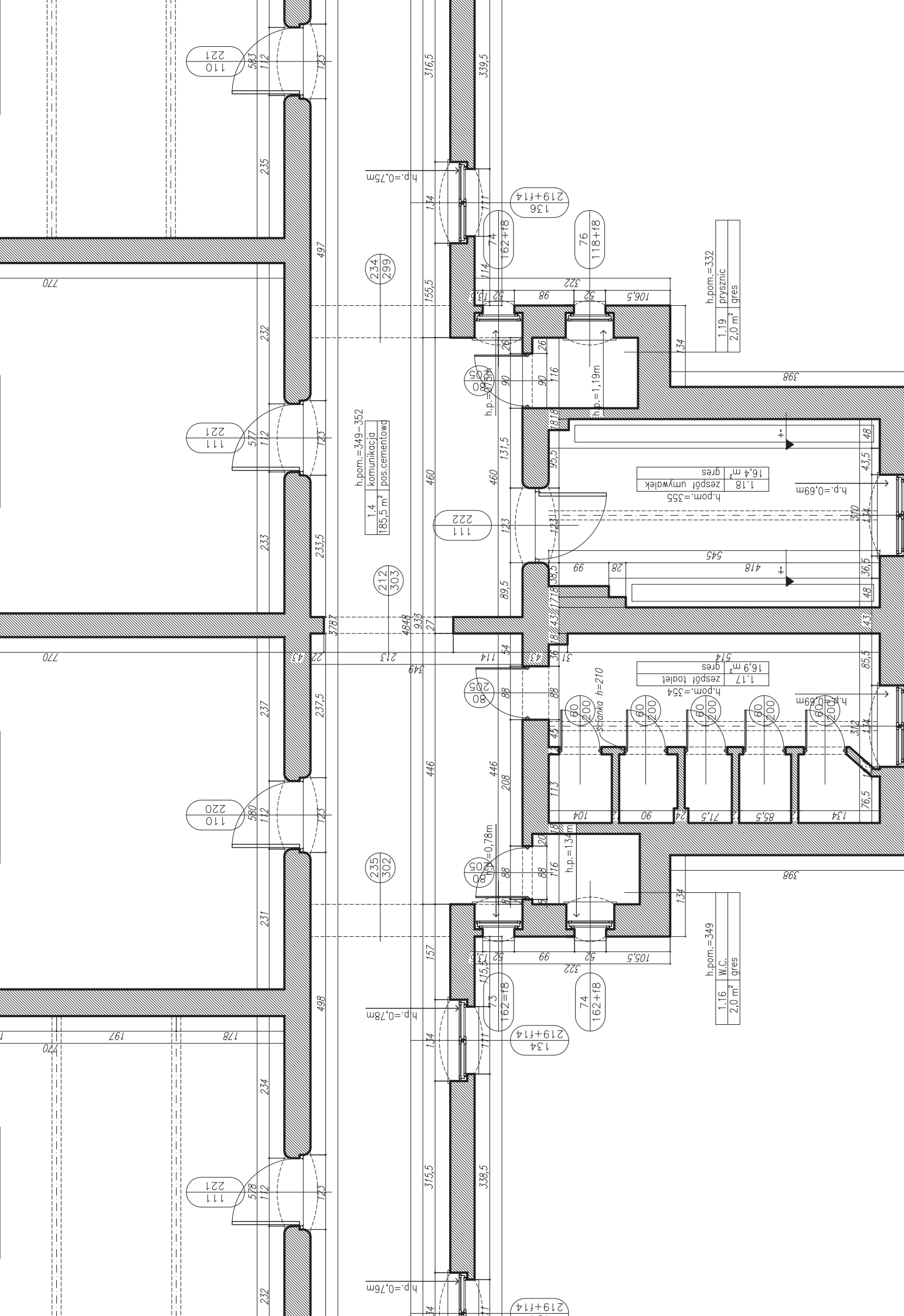


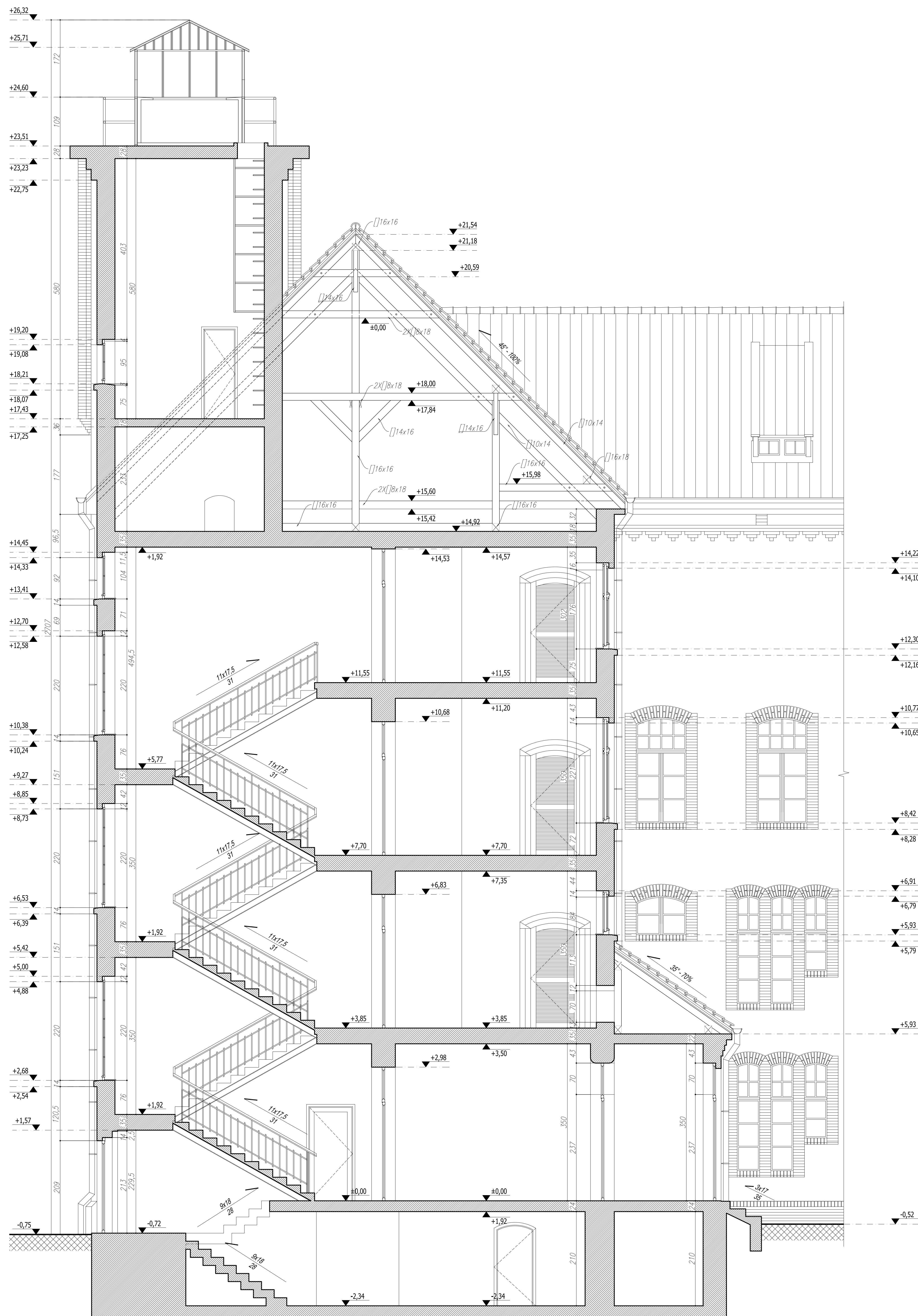
1.21 pomieszczenie
44,9 m² płyta OSB

1.20 pomieszczenie
44,4 m² płyta OSB

1.15 pomieszczenie
44,7 m² płyta OSB

1.14 pomieszczenie
44,5 m² płyta OSB





PRZEKRÓJ A-A, SKALA 1:50

BDK s.c. BIURO ARCHITEKTONICZNO - URBANISTYCZNE 10-868 Olsztyn ul. Wilczyńskiego 25E/221 NIP 739-020-000 tel./fax 541-42-24 , 527-54-05 e-mail: gera@poczta.onet.pl		RYSUNEK NR: 5
TEMAT: INWENTARYZACJA BUDYNKU KOSZAROWEGO na działkach nr 29/7 i 29/6 w Olsztynie w zbiegu ulic Jagiellońskiej i Tarasa Szewczanki		
INWESTOR: Wojewódzki Fundusz Ochrony Środowiska i Gospodarki Wodnej ul. Św. Barbary 9 , Olsztyn		DATA: 2010 r. marzec SKALA: 1:50
RODZAJ OPRACOWANIA: INWENTARYZACJA BRANŻA: ARCHITEKTURA		
PROJEKTOWAŁ: mgr inż. arch. Janusz Dubowik upr. bud. nr 3279/OL § 4 ust. 12 § 7 i § 13 ust. 1 pkt 1	DATA:	PODPIS:
OPRACOWAŁ: mgr inż. arch. Wojciech Klepacki	DATA:	PODPIS:
SPRAWDZIŁ: mgr inż. arch. Marjan Koplinski upr. bud. nr 3987/OL § 4 ust. 12 § 7 i § 13 ust. 1 pkt 1	DATA:	PODPIS: